

**UUSI LEHTI AMERIKAN AUTOJEN YSTÄVILLE! 100 SIVUA!**

**AMERIKAN RAUTA**

Rakkaudesta Rautaan • 4/2013 • 8,90€

**VADHA SUOLA**

CHEVROLET MALIBU '65

**Herstin Dream Car**

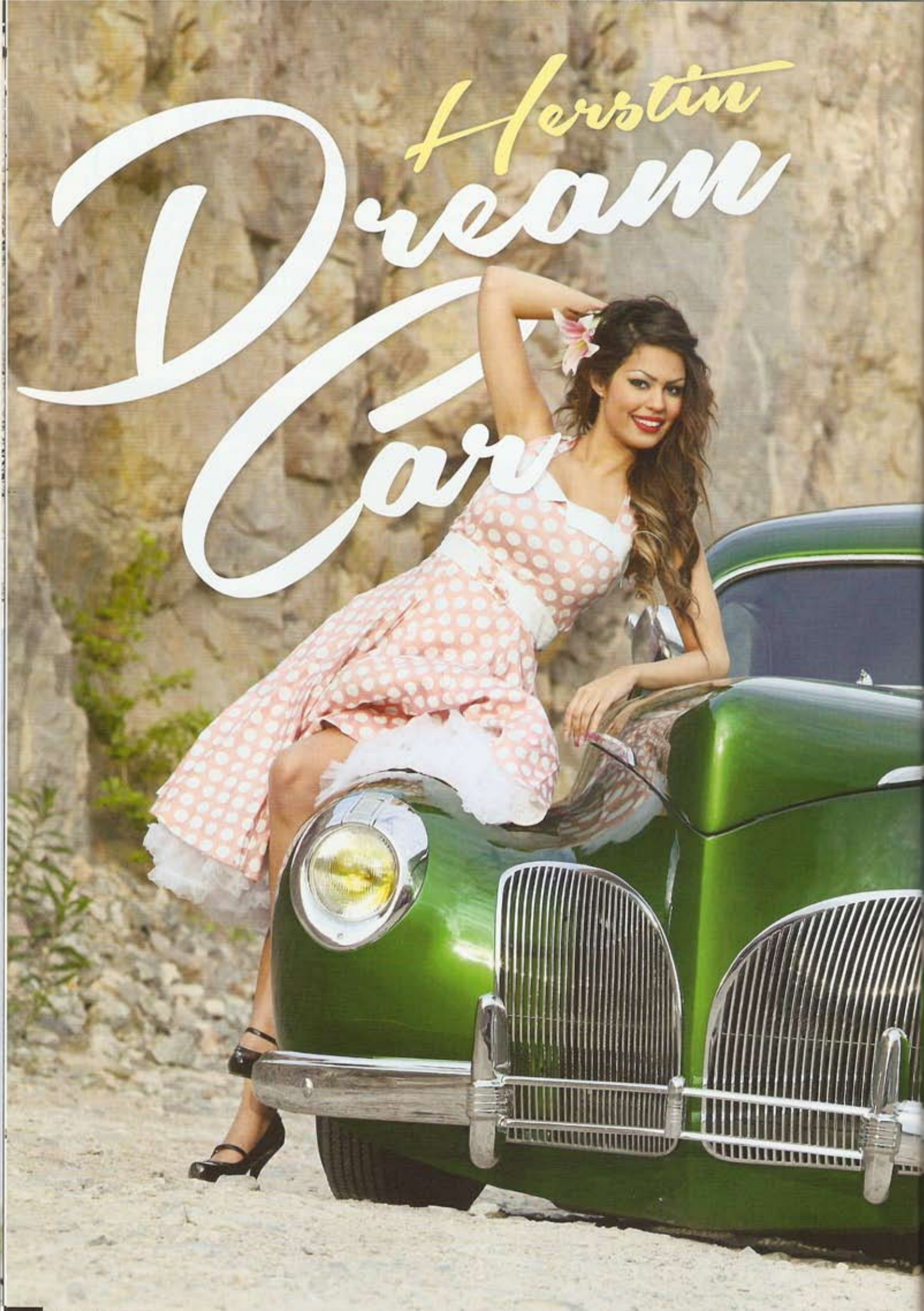
LINCOLN ZEPHYR KUSTOM '41

**YAD AL-JAUZA**  
RODRIQUEN  
PÄÄLLÄ

LISÄKSI ESITTELYSSÄ:  
FORD ROADSTER HEMI '32 • GMC SIERRA '91 • RAMBLER SUPER '60  
ODDGE CHARGER HEMI '69 • PLYMOUTH VALIANT '66 • H-D BOBBER '98

Suomalaisia työtä • www.amerikanrauta.fi

ALUKUKESÄN CRUISINGIT  
LA MISSION, OSA 3 - SEIKKAILU AMERIKASSA JATKUU!



Lincoln Zephyr '41



Vihreän ja beige sävyjä yhdistelevä sisustus on aistikas.

"Olin ihastellut jotakin Amerikan autojen rakentajien Zephyr-kustomia jo joskus 90-luvulla Rod & Customista, mutta eihän tätä aihiota ollut silloin vielä tiedossa", Timppa selittää. Vähän koomista kyllä, harvinaisesta mallista rakennettuja tunnettuja kustomeita on paljon – omansa myös rytmimusiikin parissa kunnostaneilla Metallian James Hetfieldillä ja Alice Cooperilla. '21-vuosisallianhallaan ruulattiin linjat yleisimmän totouden mukaan kolmeikkunaisena coupena kaikkiaan vain 972 kappaletta.

**Ei V12-konetta.** Ei Timppakaan ollut heti aikaa käydä Zephyrin kimpussa sen hankittuun vuonna 2004. Ei se aihio ollut lopulta mikään toivoton, jos ei hyväkään. Kori ruiskutettiin korkeapainepesurilla peittäytyäksi, minkä jälkeen se tuettiin huolellisesti sisäpuolelta, jottei muoto pääsisi muuttamaan kantavien rakenteita laikkailtaessa. Lopulta uusiksi menivät helmat, kylkien alapuolelta ja kaikki korin kantavat rakenteet. Zephyrin tapauksessaan kori makaa kiinteästi hitsattuna ja nilattuna rungolla, joten sen nostaminen peitillä varten ei onnistunut samaan tapaan kuin tavallisesti.

Koska alkuperäinen voimainja V12-kuutiomaaisena V12-moottoreineen ja manuaaliseen oli jäänyt matkan varrelle, ei senkään suhteen ollut mitään alkuperäisyyteen liittyvää rasitetta. Auton alkuperäisen vaihteisto päätyi Vennu Björkmanille, moottorin sijainnista ei ole tietoa. Eikä lähtöpäähän perustava V12 mitenkään erityisen luotettavaa tunnettu voimainlähde olisi ollutkaan.

Timppa päätyi rakentamaan tekniikan hyväksi toteuttamaan kaavalla. Moottoriksi tuli Trade Partsin sponsoroimana tehdasusiksi 290-hevosvoimainen GM:n Goodwrench-pikkuolho, jonka päälle kiinnitettiin Edelbrockin Tri-Power-Imusarjat kolme 97-Strömbergin. Nostajista teemaa jatkettiin Speedway Motorsin pukinsarjapokasorjilla ja Smittysin vaimentimen varustetuilla itse tehdyillä tupla-pukistolla.

Jatkokseen 350 sai TH350-asiin ja 80-luvultaista Ei Caminosta lähtöisin olevan takakäsitin muotoilun sovellettu '50 Mercuryyn takapukiksi. Sen käynnin Timppa upotti puoleksi '59 Caddy'n valot. Alkuperäisten valojen säilyttäminen pois takalokasuojista lisäsiikin kustom-timellä todella huomattavasti kunnostuksen osaksi takakäsitin lisäsiikin ja saaden ovaalin takakäsitin näyttämään tavallista pienemmältä.

Timppa oli rakentanut jo parin aiempaan kunnostamiseen V12-moottorin, joten sellainen valittiin myös Zephyriin. Joka nurkkaan asennettiin 2-makkaraiset palkeet, säätö hitou manuaaliventtiilin kojelaudan vasemmalla puolella olevasta viivasta. Ilmaa takakäsitin venttiilistä koitokompuun säiliöön pumppaa 2000-kuutiollinen sähkökompressorit.

**DREAM CAR.** Entisöinnillä vältytti myös matkustamon puoli. Tai ei nyt täysin. Timpan vaimo Helen nimittäin ootasi kojelaudan ja ikkunakäsitin alkuperäiseen tyyliin. Ratti lainattiin '40 Fordista, sohvan ja ovipahvin verhoili vihreällä ja vermaaleilla nahalla Lasse Vänttinen. Lisää tuomareineka saatiin SO-CAL Speed Shopin Art Deco-nupeilla, lisämäärä ja myykykäläin CD-solun piilotein kojelaudan keskellä olevan ritilan alle. 60p-tuumaiset kaluttimet sijoitettiin etuosvan taakse.

Ensimmäisellä kertaa auto sai pintaansa Fordin tummanvihreän Jewel Green-sinivärisen. Selälänsä Timppa ei ajalla Lincolnilla setsemän kesä, kunnes tuli aika toteuttaa muutokset, jotka olivat jääneet aiemmalla kertaa tekemättä.

"Etuvallennuot oli tarkoitus tehdä heti, mutta '40 Mercuryyn lokasuojanpäälle ei ollut silloin saatavilla, joten aluksi rätköt lampot saivat jäädä paikalleen. Sain vähän myöhemmin hankittua eBaysta sellaiset", Timppa kertoo. Viime syksyllä, hieman ennen X-treme Car Show'ta Timppa laikkasi etulokarit auki ja sovitti uudet '40 Mercuryyn valot paikalleen. Samassa yhteydessä keuhalle asennettiin myös uudelleen kromatut alkuperäiset puskurit, jota auton oli sittenkin huomattava kaipaavan. Maalipinnassa alkoi olla myös sen verran käynnin jälkeä, että sen uusiminen oli jo työn tärkeitä. Tällä kertaa Timppa ruiskutti pintaan aiempaa kirkkaamman SEM:n Candyvihreän, joka vedettiin kulkuväriksi pohjalle. Candyväri tuokin Lincolnin muodot esille selvästi aiempaa paremmin.

Myös sisustan rakentelu jatkettiin, kun Helen omistuksen tyylillä mukalevat verhoitit myös ohjaimen takosaan.

Seitsenvuotisuudistuksen myötä Timpan entuudestaan upeasta Dream Carista tuli ehdottomasti vielä asettia hienompi. Voisikin ajatella, että nyt se ei varsinkaan olisi tullut koskaan myytiin. Vaan Timppa tahtoo valvata se monien muuten kovien rakentelijöiden tauti, että valmis auto alkaa kyllästyttää ja ideota pitää päästä toteuttamaan jo seuraavaan. Kysyttäessä, mitä miehelleen on nyt mielessä, Timppa tyytytty myhäilemään hiljaa. Tiedossa on ainakin se, että häneltä löytyy jo työn alla olevan '38 avo-Buick kustomin lisäksi ainakin '57 avo-Buick kustomin lisäksi. RENAAT: Firestone 700-15 millioinäävinkalvot. SIVUSTUSTA: Verhoitit kunnostettiin uudelleen nahalla, '40 Fordin ratti, kojelaudan ootratu. SO-CAL Speed Shopin Art Deco-nu-pit.

HARKITTU CHOPPAUS. Viimein oli choppa-uksen aika. Lincolnin kohdalla tarvittiinkin



Candyväri tuo muodot esille selvästi aiempaa tummanpihuvaa sävyä paremmin.

**LINCOLN ZEPHYR '41. Kotimaan kustomrakentelijöiden ehdottomaan kärkeen kuuluvan Herstin Timpan vajaan kymmenen vuoden aikana nykyaasuuna jalostama Zephyr hakee maassamme vertaistaan. Toisaalta, mitä muuta voi odottaa hakerilta, jota itse John D'Agostino tituleeraa King Timoksi?**

On vaikeaa keksii sopivampaa autoa miehelle, jonka ihana koirista Recylers-taloutein, kuin länsituoli ja uuden herännisen suuret Zephyr.

Samaa nimeä kantoi myös Burlington Zephyriä yleisesti tunnettu vuonna 1934 valmistunut ja aloittanut Kansas Cityn ja Lincolnin välillä liikennöintin nopeamman tavan tehnyt streamliner-juna. Ei ollutkaan mikään ihme, että hollantilaislähtöisen moottorin John Tjaardan Dream Car-konseptin linjojen mukaan suuret entry luxury -luokan Lincoln sai myös nimekseen Zephyr. Samaisen Tjaardan poika Tom tunnetaan maan DeTomasso Panteran moottorilla. Aikanaan rakentajana tunnettu Timppa oli ja '50 Cadillacin, kun vanha kaveri Esa Mikonen suostui lupomaan ja joskus vuoden hänellä vuoroaan odottaneesta Lincolnista.

Auto oli tullut maahan jo joskus 1990-luvun alkupuolella, mutta se ei ollut monen muun sellaisen edesmenneen Esko Rakkosen laailla. Lahdessa. Siellä kun alhiolta oli loppujen lopuksi yhdelle miehelle paljon suhteeseen selvitä suunnitelmia, mutta hänellä oli myös työn alla pitkä Cadillac kustom-projekti, joten aikaa Zephyrin rakenteluun ei ollut ihan heti näköpiirissä.

Kojelaudan keskellä olevan ritilan taakse kätkeytyvät lisämääräiset CD-solun piilotein. Toisella kromatoinnilla V12-merkintä muistuttaa siitä, mikä voimainlähde Lincolnin alun perin laukutti.



Takapuskurin käynnin upotettiin klassiseen kustomtyyliin '59 Caddy'n valot. Alkuperäisten lampujen poisto takalokasuojista sisäsi linnettä huomattavasti.



AMERIKAN RAUTA 4/2013

**Fabrit**

LINCOLN ZEPHYR '41 • OMISTAJA: Timo Hersti, 49 • PAIKKA: Tuusula

MIDOFF: Fordin Speedweaver 350 CID V8, Edelbrockin Tri-Power-Imusarjat, katto choppattu, ovenkahvat poistettu, peräpää suojattu, 2-makkaraiset palkeet, säätö hitou manuaaliventtiilin kojelaudan vasemmalla puolella olevasta viivasta. Ilmaa takakäsitin venttiilistä koitokompuun säiliöön pumppaa 2000-kuutiollinen sähkökompressorit. JARRUT: '50 Cadillacin runnut edessä. EI CAMINON 10-tiliä takana. KORI: '40 Mercuryyn aluvalot, katto choppattu, ovenkahvat poistettu, peräpää suojattu, 2-makkaraiset palkeet, säätö hitou manuaaliventtiilin kojelaudan vasemmalla puolella olevasta viivasta. Ilmaa takakäsitin venttiilistä koitokompuun säiliöön pumppaa 2000-kuutiollinen sähkökompressorit. JARRUT: '50 Cadillacin runnut edessä. EI CAMINON 10-tiliä takana. KORI: '40 Mercuryyn aluvalot, katto choppattu, ovenkahvat poistettu, peräpää suojattu, 2-makkaraiset palkeet, säätö hitou manuaaliventtiilin kojelaudan vasemmalla puolella olevasta viivasta. Ilmaa takakäsitin venttiilistä koitokompuun säiliöön pumppaa 2000-kuutiollinen sähkökompressorit. JARRUT: '50 Cadillacin runnut edessä. EI CAMINON 10-tiliä takana. KORI: '40 Mercuryyn aluvalot, katto choppattu, ovenkahvat poistettu, peräpää suojattu, 2-makkaraiset palkeet, säätö hitou manuaaliventtiilin kojelaudan vasemmalla puolella olevasta viivasta. Ilmaa takakäsitin venttiilistä koitokompuun säiliöön pumppaa 2000-kuutiollinen sähkökompressorit. JARRUT: '50 Cadillacin runnut edessä. EI CAMINON 10-tiliä takana. KORI: '40 Mercuryyn aluvalot, katto choppattu, ovenkahvat poistettu, peräpää suojattu, 2-makkaraiset palkeet, säätö hitou manuaaliventtiilin kojelaudan vasemmalla puolella olevasta viivasta. Ilmaa takakäsitin venttiilistä koitokompuun säiliöön pumppaa 2000-kuutiollinen sähkökompressorit. JARRUT: '50 Cadillacin runnut edessä. EI CAMINON 10-tiliä takana. KORI: '40 Mercuryyn aluvalot, katto choppattu, ovenkahvat poistettu, peräpää suojattu, 2-makkaraiset palkeet, säätö hitou manuaaliventtiilin kojelaudan vasemmalla puolella olevasta viivasta. Ilmaa takakäsitin venttiilistä koitokompuun säiliöön pumppaa 2000-kuutiollinen sähkökompressorit. JARRUT: '50 Cadillacin runnut edessä. EI CAMINON 10-tiliä takana. KORI: '40 Mercuryyn aluvalot, katto choppattu, ovenkahvat poistettu, peräpää suojattu, 2-makkaraiset palkeet, säätö hitou manuaaliventtiilin kojelaudan vasemmalla puolella olevasta viivasta. Ilmaa takakäsitin venttiilistä koitokompuun säiliöön pumppaa 2000-kuutiollinen sähkökompressorit. JARRUT: '50 Cadillacin runnut edessä. EI CAMINON 10-tiliä takana. KORI: '40 Mercuryyn aluvalot, katto choppattu, ovenkahvat poistettu, peräpää suojattu, 2-makkaraiset palkeet, säätö hitou manuaaliventtiilin kojelaudan vasemmalla puolella olevasta viivasta. Ilmaa takakäsitin venttiilistä koitokompuun säiliöön pumppaa 2000-kuutiollinen sähkökompressorit. JARRUT: '50 Cadillacin runnut edessä. EI CAMINON 10-tiliä takana. KORI: '40 Mercuryyn aluvalot, katto choppattu, ovenkahvat poistettu, peräpää suojattu, 2-makkaraiset palkeet, säätö hitou manuaaliventtiilin kojelaudan vasemmalla puolella olevasta viivasta. Ilmaa takakäsitin venttiilistä koitokompuun säiliöön pumppaa 2000-kuutiollinen sähkökompressorit. JARRUT: '50 Cadillacin runnut edessä. EI CAMINON 10-tiliä takana. KORI: '40 Mercuryyn aluvalot, katto choppattu, ovenkahvat poistettu, peräpää suojattu, 2-makkaraiset palkeet, säätö hitou manuaaliventtiilin kojelaudan vasemmalla puolella olevasta viivasta. Ilmaa takakäsitin venttiilistä koitokompuun säiliöön pumppaa 2000-kuutiollinen sähkökompressorit. JARRUT: '50 Cadillacin runnut edessä. EI CAMINON 10-tiliä takana. KORI: '40 Mercuryyn aluvalot, katto choppattu, ovenkahvat poistettu, peräpää suojattu, 2-makkaraiset palkeet, säätö hitou manuaaliventtiilin kojelaudan vasemmalla puolella olevasta viivasta. Ilmaa takakäsitin venttiilistä koitokompuun säiliöön pumppaa 2000-kuutiollinen sähkökompressorit. JARRUT: '50 Cadillacin runnut edessä. EI CAMINON 10-tiliä takana. KORI: '40 Mercuryyn aluvalot, katto choppattu, ovenkahvat poistettu, peräpää suojattu, 2-makkaraiset palkeet, säätö hitou manuaaliventtiilin kojelaudan vasemmalla puolella olevasta viivasta. Ilmaa takakäsitin venttiilistä koitokompuun säiliöön pumppaa 2000-kuutiollinen sähkökompressorit. JARRUT: '50 Cadillacin runnut edessä. EI CAMINON 10-tiliä takana. KORI: '40 Mercuryyn aluvalot, katto choppattu, ovenkahvat poistettu, peräpää suojattu, 2-makkaraiset palkeet, säätö hitou manuaaliventtiilin kojelaudan vasemmalla puolella olevasta viivasta. Ilmaa takakäsitin venttiilistä koitokompuun säiliöön pumppaa 2000-kuutiollinen sähkökompressorit. JARRUT: '50 Cadillacin runnut edessä. EI CAMINON 10-tiliä takana. KORI: '40 Mercuryyn aluvalot, katto choppattu, ovenkahvat poistettu, peräpää suojattu, 2-makkaraiset palkeet, säätö hitou manuaaliventtiilin kojelaudan vasemmalla puolella olevasta viivasta. Ilmaa takakäsitin venttiilistä koitokompuun säiliöön pumppaa 2000-kuutiollinen sähkökompressorit. JARRUT: '50 Cadillacin runnut edessä. EI CAMINON 10-tiliä takana. KORI: '40 Mercuryyn aluvalot, katto choppattu, ovenkahvat poistettu, peräpää suojattu, 2-makkaraiset palkeet, säätö hitou manuaaliventtiilin kojelaudan vasemmalla puolella olevasta viivasta. Ilmaa takakäsitin venttiilistä koitokompuun säiliöön pumppaa 2000-kuutiollinen sähkökompressorit. JARRUT: '50 Cadillacin runnut edessä. EI CAMINON 10-tiliä takana. KORI: '40 Mercuryyn aluvalot, katto choppattu, ovenkahvat poistettu, peräpää suojattu, 2-makkaraiset palkeet, säätö hitou manuaaliventtiilin kojelaudan vasemmalla puolella olevasta viivasta. Ilmaa takakäsitin venttiilistä koitokompuun säiliöön pumppaa 2000-kuutiollinen sähkökompressorit. JARRUT: '50 Cadillacin runnut edessä. EI CAMINON 10-tiliä takana. KORI: '40 Mercuryyn aluvalot, katto choppattu, ovenkahvat poistettu, peräpää suojattu, 2-makkaraiset palkeet, säätö hitou manuaaliventtiilin kojelaudan vasemmalla puolella olevasta viivasta. Ilmaa takakäsitin venttiilistä koitokompuun säiliöön pumppaa 2000-kuutiollinen sähkökompressorit. JARRUT: '50 Cadillacin runnut edessä. EI CAMINON 10-tiliä takana. KORI: '40 Mercuryyn aluvalot, katto choppattu, ovenkahvat poistettu, peräpää suojattu, 2-makkaraiset palkeet, säätö hitou manuaaliventtiilin kojelaudan vasemmalla puolella olevasta viivasta. Ilmaa takakäsitin venttiilistä koitokompuun säiliöön pumppaa 2000-kuutiollinen sähkökompressorit. JARRUT: '50 Cadillacin runnut edessä. EI CAMINON 10-tiliä takana. KORI: '40 Mercuryyn aluvalot, katto choppattu, ovenkahvat poistettu, peräpää suojattu, 2-makkaraiset palkeet, säätö hitou manuaaliventtiilin kojelaudan vasemmalla puolella olevasta viivasta. Ilmaa takakäsitin venttiilistä koitokompuun säiliöön pumppaa 2000-kuutiollinen sähkökompressorit. JARRUT: '50 Cadillacin runnut edessä. EI CAMINON 10-tiliä takana. KORI: '40 Mercuryyn aluvalot, katto choppattu, ovenkahvat poistettu, peräpää suojattu, 2-makkaraiset palkeet, säätö hitou manuaaliventtiilin kojelaudan vasemmalla puolella olevasta viivasta. Ilmaa takakäsitin venttiilistä koitokompuun säiliöön pumppaa 2000-kuutiollinen sähkökompressorit. JARRUT: '50 Cadillacin runnut edessä. EI CAMINON 10-tiliä takana. KORI: '40 Mercuryyn aluvalot, katto choppattu, ovenkahvat poistettu, peräpää suojattu, 2-makkaraiset palkeet, säätö hitou manuaaliventtiilin kojelaudan vasemmalla puolella olevasta viivasta. Ilmaa takakäsitin venttiilistä koitokompuun säiliöön pumppaa 2000-kuutiollinen sähkökompressorit. JARRUT: '50 Cadillacin runnut edessä. EI CAMINON 10-tiliä takana. KORI: '40 Mercuryyn aluvalot, katto choppattu, ovenkahvat poistettu, peräpää suojattu, 2-makkaraiset palkeet, säätö hitou manuaaliventtiilin kojelaudan vasemmalla puolella olevasta viivasta. Ilmaa takakäsitin venttiilistä koitokompuun säiliöön pumppaa 2000-kuutiollinen sähkökompressorit. JARRUT: '50 Cadillacin runnut edessä. EI CAMINON 10-tiliä takana. KORI: '40 Mercuryyn aluvalot, katto choppattu, ovenkahvat poistettu, peräpää suojattu, 2-makkaraiset palkeet, säätö hitou manuaaliventtiilin kojelaudan vasemmalla puolella olevasta viivasta. Ilmaa takakäsitin venttiilistä koitokompuun säiliöön pumppaa 2000-kuutiollinen sähkökompressorit. JARRUT: '50 Cadillacin runnut edessä. EI CAMINON 10-tiliä takana. KORI: '40 Mercuryyn aluvalot, katto choppattu, ovenkahvat poistettu, peräpää suojattu, 2-makkaraiset palkeet, säätö hitou manuaaliventtiilin kojelaudan vasemmalla puolella olevasta viivasta. Ilmaa takakäsitin venttiilistä koitokompuun säiliöön pumppaa 2000-kuutiollinen sähkökompressorit. JARRUT: '50 Cadillacin runnut edessä. EI CAMINON 10-tiliä takana. KORI: '40 Mercuryyn aluvalot, katto choppattu, ovenkahvat poistettu, peräpää suojattu, 2-makkaraiset palkeet, säätö hitou manuaaliventtiilin kojelaudan vasemmalla puolella olevasta viivasta. Ilmaa takakäsitin venttiilistä koitokompuun säiliöön pumppaa 2000-kuutiollinen sähkökompressorit. JARRUT: '50 Cadillacin runnut edessä. EI CAMINON 10-tiliä takana. KORI: '40 Mercuryyn aluvalot, katto choppattu, ovenkahvat poistettu, peräpää suojattu, 2-makkaraiset palkeet, säätö hitou manuaaliventtiilin kojelaudan vasemmalla puolella olevasta viivasta. Ilmaa takakäsitin venttiilistä koitokompuun säiliöön pumppaa 2000-kuutiollinen sähkökompressorit. JARRUT: '50 Cadillacin runnut edessä. EI CAMINON 10-tiliä takana. KORI: '40 Mercuryyn aluvalot, katto choppattu, ovenkahvat poistettu, peräpää suojattu, 2-makkaraiset palkeet, säätö hitou manuaaliventtiilin kojelaudan vasemmalla puolella olevasta viivasta. Ilmaa takakäsitin venttiilistä koitokompuun säiliöön pumppaa 2000-kuutiollinen sähkökompressorit. JARRUT: '50 Cadillacin runnut edessä. EI CAMINON 10-tiliä takana. KORI: '40 Mercuryyn aluvalot, katto choppattu, ovenkahvat poistettu, peräpää suojattu, 2-makkaraiset palkeet, säätö hitou manuaaliventtiilin kojelaudan vasemmalla puolella olevasta viivasta. Ilmaa takakäsitin venttiilistä koitokompuun säiliöön pumppaa 2000-kuutiollinen sähkökompressorit. JARRUT: '50 Cadillacin runnut edessä. EI CAMINON 10-tiliä takana. KORI: '40 Mercuryyn aluvalot, katto choppattu, ovenkahvat poistettu, peräpää suojattu, 2-makkaraiset palkeet, säätö hitou manuaaliventtiilin kojelaudan vasemmalla puolella olevasta viivasta. Ilmaa takakäsitin venttiilistä koitokompuun säiliöön pumppaa 2000-kuutiollinen sähkökompressorit. JARRUT: '50 Cadillacin runnut edessä. EI CAMINON 10-tiliä takana. KORI: '40 Mercuryyn aluvalot, katto choppattu, ovenkahvat poistettu, peräpää suojattu, 2-makkaraiset palkeet, säätö hitou manuaaliventtiilin kojelaudan vasemmalla puolella olevasta viivasta. Ilmaa takakäsitin venttiilistä koitokompuun säiliöön pumppaa 2000-kuutiollinen sähkökompressorit. JARRUT: '50 Cadillacin runnut edessä. EI CAMINON 10-tiliä takana. KORI: '40 Mercuryyn aluvalot, katto choppattu, ovenkahvat poistettu, peräpää suojattu, 2-makkaraiset palkeet, säätö hitou manuaaliventtiilin kojelaudan vasemmalla puolella olevasta viivasta. Ilmaa takakäsitin venttiilistä koitokompuun säiliöön pumppaa 2000-kuutiollinen sähkökompressorit. JARRUT: '50 Cadillacin runnut edessä. EI CAMINON 10-tiliä takana. KORI: '40 Mercuryyn aluvalot, katto choppattu, ovenkahvat poistettu, peräpää suojattu, 2-makkaraiset palkeet, säätö hitou manuaaliventtiilin kojelaudan vasemmalla puolella olevasta viivasta. Ilmaa takakäsitin venttiilistä koitokompuun säiliöön pumppaa 2000-kuutiollinen sähkökompressorit. JARRUT: '50 Cadillacin runnut edessä. EI CAMINON 10-tiliä takana. KORI: '40 Mercuryyn aluvalot, katto choppattu, ovenkahvat poistettu, peräpää suojattu, 2-makkaraiset palkeet, säätö hitou manuaaliventtiilin kojelaudan vasemmalla puolella olevasta viivasta. Ilmaa takakäsitin venttiilistä koitokompuun säiliöön pumppaa 2000-kuutiollinen sähkökompressorit. JARRUT: '50 Cadillacin runnut edessä. EI CAMINON 10-tiliä takana. KORI: '40 Mercuryyn aluvalot, katto choppattu, ovenkahvat poistettu, peräpää suojattu, 2-makkaraiset palkeet, säätö hitou manuaaliventtiilin kojelaudan vasemmalla puolella olevasta viivasta. Ilmaa takakäsitin venttiilistä koitokompuun säiliöön pumppaa 2000-kuutiollinen sähkökompressorit. JARRUT: '50 Cadillacin runnut edessä. EI CAMINON 10-tiliä takana. KORI: '40 Mercuryyn aluvalot, katto choppattu, ovenkahvat poistettu, peräpää suojattu, 2-makkaraiset palkeet, säätö hitou manuaaliventtiilin kojelaudan vasemmalla puolella olevasta viivasta. Ilmaa takakäsitin venttiilistä koitokompuun säiliöön pumppaa 2000-kuutiollinen sähkökompressorit. JARRUT: '50 Cadillacin runnut edessä. EI CAMINON 10-tiliä takana. KORI: '40 Mercuryyn aluvalot, katto choppattu, ovenkahvat poistettu, peräpää suojattu, 2-makkaraiset palkeet, säätö hitou manuaaliventtiilin kojelaudan vasemmalla puolella olevasta viivasta. Ilmaa takakäsitin venttiilistä koitokompuun säiliöön pumppaa 2000-kuutiollinen sähkökompressorit. JARRUT: '50 Cadillacin runnut edessä. EI CAMINON 10-tiliä takana. KORI: '40 Mercuryyn aluvalot, katto choppattu, ovenkahvat poistettu, peräpää suojattu, 2-makkaraiset palkeet, säätö hitou manuaaliventtiilin kojelaudan vasemmalla puolella olevasta viivasta. Ilmaa takakäsitin venttiilistä koitokompuun säiliöön pumppaa 2000-kuutiollinen sähkökompressorit. JARRUT: '50 Cadillacin runnut edessä. EI CAMINON 10-tiliä takana. KORI: '40 Mercuryyn aluvalot, katto choppattu, ovenkahvat poistettu, peräpää suojattu, 2-makkaraiset palkeet, säätö hitou manuaaliventtiilin kojelaudan vasemmalla puolella olevasta viivasta. Ilmaa takakäsitin venttiilistä koitokompuun säiliöön pumppaa 2000-kuutiollinen sähkökompressorit. JARRUT: '50 Cadillacin runnut edessä. EI CAMINON 10-tiliä takana. KORI: '40 Mercuryyn aluvalot, katto choppattu, ovenkahvat poistettu, peräpää suojattu, 2-makkaraiset palkeet, säätö hitou manuaaliventtiilin kojelaudan vasemmalla puolella olevasta viivasta. Ilmaa takakäsitin venttiilistä koitokompuun säiliöön pumppaa 2000-kuutiollinen sähkökompressorit. JARRUT: '50 Cadillacin runnut edessä. EI CAMINON 10-tiliä takana. KORI: '40 Mercuryyn aluvalot, katto choppattu, ovenkahvat poistettu, peräpää suojattu, 2-makkaraiset palkeet, säätö hitou manuaaliventtiilin kojelaudan vasemmalla puolella olevasta viivasta. Ilmaa takakäsitin venttiilistä koitokompuun säiliöön pumppaa 2000-kuutiollinen sähkökompressorit. JARRUT: '50 Cadillacin runnut edessä. EI CAMINON 10-tiliä takana. KORI: '40 Mercuryyn aluvalot, katto choppattu, ovenkahvat poistettu, peräpää suojattu, 2-makkaraiset palkeet, säätö hitou manuaaliventtiilin kojelaudan vasemmalla puolella olevasta viivasta. Ilmaa takakäsitin venttiilistä koitokompuun säiliöön pumppaa 2000-kuutiollinen sähkökompressorit. JARRUT: '50 Cadillacin runnut edessä. EI CAMINON 10-tiliä takana. KORI: '40 Mercuryyn aluvalot, katto choppattu, ovenkahvat poistettu, peräpää suojattu, 2-makkaraiset palkeet, säätö hitou manuaaliventtiilin kojelaudan vasemmalla puolella olevasta viivasta. Ilmaa takakäsitin venttiilistä koitokompuun säiliöön pumppaa 2000-kuutiollinen sähkökompressorit. JARRUT: '50 Cadillacin runnut edessä. EI CAMINON 10-tiliä takana. KORI: '40 Mercuryyn aluvalot, katto choppattu, ovenkahvat poistettu, peräpää suojattu, 2-makkaraiset palkeet, säätö hitou manuaaliventtiilin kojelaudan vasemmalla puolella olevasta viivasta. Ilmaa takakäsitin venttiilistä koitokompuun säiliöön pumppaa 2000-kuutiollinen sähkökompressorit. JARRUT: '50 Cadillacin runnut edessä. EI CAMINON 10-tiliä takana. KORI: '40 Mercuryyn aluvalot, katto choppattu, ovenkahvat poistettu, peräpää suojattu, 2-makkaraiset palkeet, säätö hitou manuaaliventtiilin kojelaudan vasemmalla puolella olevasta viivasta. Ilmaa takakäsitin venttiilistä koitokompuun säiliöön pumppaa 2000-kuutiollinen sähkökompressorit. JARRUT: '50 Cadillacin runnut edessä. EI CAMINON 10-tiliä takana. KORI: '40 Mercuryyn aluvalot, katto choppattu, ovenkahvat poistettu, peräpää suojattu, 2-makkaraiset palkeet, säätö hitou manuaaliventtiilin kojelaudan vasemmalla puolella olevasta viivasta. Ilmaa takakäsitin venttiilistä koitokompuun säiliöön pumppaa 2000-kuutiollinen sähkökompressorit. JARRUT: '50 Cadillacin runnut edessä. EI CAMINON 10-tiliä takana. KORI: '40 Mercuryyn aluvalot, katto choppattu, ovenkahvat poistettu, peräpää suojattu, 2-makkaraiset palkeet, säätö hitou manuaaliventtiilin kojelaudan vasemmalla puolella olevasta viivasta. Ilmaa takakäsitin venttiilistä koitokompuun säiliöön pumppaa 2000-kuutiollinen sähkökompressorit. JARRUT: '50 Cadillacin runnut edessä. EI CAMINON 10-tiliä takana. KORI: '40 Mercuryyn aluvalot, katto choppattu, ovenkahvat poistettu, peräpää suojattu, 2-makkaraiset palkeet, säätö hitou manuaaliventtiilin kojelaudan vasemmalla puolella olevasta viivasta. Ilmaa takakäsitin venttiilistä koitokompuun säiliöön pumppaa 2000-kuutiollinen sähkökompressorit. JARRUT: '50 Cadillacin runnut edessä. EI CAMINON 10-tiliä takana. KORI: '40 Mercuryyn aluvalot, katto choppattu, ovenkahvat poistettu, peräpää suojattu, 2-makkaraiset palkeet, säätö hitou manuaaliventtiilin kojelaudan vasemmalla puolella olevasta viivasta. Ilmaa takakäsitin venttiilistä koitokompuun säiliöön pumppaa 2000-kuutiollinen sähkökompressorit. JARRUT: '50 Cadillacin runnut edessä. EI CAMINON 10-tiliä takana. KORI: '40 Mercuryyn aluvalot, katto choppattu, ovenkahvat poistettu, peräpää suojattu, 2-makkaraiset palkeet, säätö hitou manuaaliventtiilin kojelaudan vasemmalla puolella olevasta viivasta. Ilmaa takakäsitin venttiilistä koitokompuun säiliöön pumppaa 2000-kuutiollinen sähkökompressorit. JARRUT: '50 Cadillacin runnut edessä. EI CAMINON 10-tiliä takana. KORI: '40 Mercuryyn aluvalot, katto choppattu, ovenkahvat poistettu, peräpää suojattu, 2-makkaraiset palkeet, säätö hitou manuaaliventtiilin kojelaudan vasemmalla puolella olevasta viivasta. Ilmaa takakäsitin venttiilistä koitokompuun säiliöön pumppaa 2000-kuutiollinen sähkökompressorit. JARRUT: '50 Cadillacin runnut edessä. EI CAMINON 10-tiliä takana. KORI: '40 Mercuryyn aluvalot, katto choppattu, ovenkahvat poistettu, peräpää suojattu, 2-makkaraiset palkeet, säätö hitou manuaaliventtiilin kojelaudan vasemmalla puolella olevasta viivasta. Ilmaa takakäsitin venttiilistä koitokompuun säiliöön pumppaa 2000-kuutiollinen sähkökompressorit. JARRUT: '50 Cadillacin runnut edessä. EI CAMINON 10-tiliä takana. KORI: '40 Mercuryyn aluvalot, katto choppattu, ovenkahvat poistettu, peräpää suojattu, 2-makkaraiset palkeet, säätö hitou manuaaliventtiilin kojelaudan vasemmalla puolella olevasta viivasta. Ilmaa takakäsitin venttiilistä koitokompuun säiliöön pumppaa 2000-kuutiollinen sähkökompressorit. JARRUT: '50 Cadillacin runnut edessä. EI CAMINON 10-tiliä takana. KORI: '40 Mercuryyn aluvalot, katto choppattu, ovenkahvat poistettu, peräpää suojattu, 2-makkaraiset palkeet, säätö hitou manuaaliventtiilin kojelaudan vasemmalla puolella olevasta viivasta. Ilmaa takakäsitin venttiilistä koitokompuun säiliöön pumppaa 2000-kuutiollinen sähkökompressorit. JARRUT: '50 Cadillacin runnut edessä. EI CAMINON 10-tiliä takana. KORI: '40 Mercuryyn aluvalot, katto choppattu, ovenkahvat poistettu, peräpää suojattu, 2-makkaraiset palkeet, säätö hitou manuaaliventtiilin kojelaudan vasemmalla puolella olevasta viivasta. Ilmaa takakäsitin venttiilistä koitokompuun säiliöön pumppaa 2000-kuutiollinen sähkökompressorit. JARRUT: '50 Cadillacin runnut edessä. EI CAMINON 10-tiliä takana. KORI: '40 Mercuryyn aluvalot, katto choppattu, ovenkahvat poistettu, peräpää suojattu, 2-makkaraiset palkeet, säätö hitou manuaaliventtiilin kojelaudan vasemmalla puolella olevasta viivasta. Ilmaa takakäsitin venttiilistä koitokompuun säiliöön pumppaa 2000-kuutiollinen sähkökompressorit. JARRUT: '50 Cadillacin runnut edessä. EI CAMINON 10-tiliä takana. KORI: '40 Mercuryyn aluvalot, katto choppattu, ovenkahvat poistettu, peräpää suojattu, 2-makkaraiset palkeet, säätö hitou manuaaliventtiilin kojelaudan vasemmalla puolella olevasta viivasta. Ilmaa takakäsitin venttiilistä koitokompuun säiliöön pumppaa 2000-kuutiollinen sähkökompressorit. JARRUT: '50 Cadillacin runnut edessä. EI CAMINON 10-tiliä takana. KORI: '40 Mercuryyn aluvalot, katto choppattu, ovenkahvat poistettu, peräpää suojattu, 2-makkaraiset palkeet, säätö hitou manuaaliventtiilin kojelaudan vasemmalla puolella olevasta viivasta. Ilmaa takakäsitin venttiilistä koitokompuun säiliöön pumppaa 2000-kuutiollinen sähkökompressorit. JARRUT: '50 Cadillacin runnut edessä. EI CAMINON 10-tiliä takana. KORI: '40 Mercuryyn aluvalot, katto choppattu, ovenkahvat poistettu, peräpää suojattu, 2-makkaraiset palkeet, säätö hitou manuaaliventtiilin kojelaudan vasemmalla puolella olevasta viivasta. Ilmaa takakäsitin venttiilistä koitokompuun säiliöön pumppaa 2000-kuutiollinen sähkökompressorit. JARRUT: '50 Cadillacin runnut edessä. EI CAMINON 10-tiliä takana. KORI: '40 Mercuryyn aluvalot, katto choppattu, ovenkahvat poistettu, peräpää suojattu, 2-makkaraiset palkeet, säätö hitou manuaaliventtiilin kojelaudan vasemmalla puolella olevasta viivasta. Ilmaa takakäsitin venttiilistä koitokompuun säiliöön pumppaa 2000-kuutiollinen sähkökompressorit. JARRUT: '50 Cadillacin runnut edessä. EI CAMINON 10-tiliä takana. KORI: '40 Mercuryyn aluvalot, katto choppattu, ovenkahvat poistettu, peräpää suojattu, 2-makkaraiset palkeet, säätö hitou manuaaliventtiilin kojelaudan vasemmalla puolella olevasta viivasta. Ilmaa takakäsitin venttiilistä koitokompuun säiliöön pumppaa 2000-kuutiollinen sähkökompressorit. JARRUT: '50 Cadillacin runnut edessä. EI CAMINON 10-tiliä takana. KORI: '40 Mercuryyn aluvalot, katto choppattu, ovenkahvat poistettu, peräpää suojattu, 2-makkaraiset palkeet, säätö hitou manuaaliventtiilin kojelaudan vasemmalla puolella olevasta viivasta. Ilmaa takakäsitin venttiilistä koitokompuun säiliöön pumppaa 2000-kuutiollinen sähkökompressorit. JARRUT: '50 Cadillacin runnut edessä. EI CAMINON 10-tiliä takana. KORI: '40 Mercuryyn aluvalot, katto choppattu, ovenkahvat poistettu, peräpää suojattu, 2-makkaraiset palkeet, säätö hitou manuaaliventtiilin kojelaudan vasemmalla puolella olevasta viivasta. Ilmaa takakäsitin venttiilistä koitokompuun säiliöön pumppaa 2000-kuutiollinen sähkökompressorit. JARRUT: '50 Cadillacin runnut edessä. EI CAMINON 10-tiliä takana. KORI: '40 Mercuryyn aluvalot, katto choppattu, ovenkahvat poistettu, peräpää suojattu, 2-makkaraiset palkeet, säätö hitou manuaaliventtiilin kojelaudan vasemmalla puolella olevasta viivasta. Ilmaa takakäsitin venttiilistä koitokompuun säiliöön pumppaa 2000-kuutiollinen sähkökompressorit. JARRUT: '50 Cadillacin runnut edessä. EI CAMINON 10-tiliä takana. KORI: '40 Mercuryyn aluvalot, katto choppattu, ovenkahvat poistettu, peräpää suojattu, 2-makkaraiset palkeet, säätö hitou manuaaliventtiilin kojelaudan vasemmalla puolella olevasta viivasta. Ilmaa takakäsitin venttiilistä koitokompuun säiliöön pumppaa 2000-kuutiollinen sähkökompressorit. JARRUT: '50 Cadillacin runnut edessä. EI CAMINON 10-tiliä takana. KORI: '40 Mercuryyn aluvalot, katto choppattu, ovenkahvat poistettu, peräpää suojattu, 2-makkaraiset palkeet, säätö hitou manuaaliventtiilin kojelaudan vasemmalla puolella olevasta viivasta